

Guia visual d'anticipació

AMAZÒNIES EL FUTUR ANCESTRAL

Del 13 de novembre del 2024
— fins al 4 de maig del 2025

Informació general

En aquesta guia trobareu informació referent a l'exposició "Amzònies. El futur ancestral" del CCCB: Centre de Cultura Contemporània de Barcelona.

El material que conté la guia està creat com a anticipació per a facilitar la participació en la visita a aquesta exposició. Us recomanem que prèviament a assistir reviseu la guia per a preparar la vostra sortida.

Tingueu en compte que es tracta d'una activitat cultural d'oci comunitari, és a dir, que us trobareu amb més gent i que hi haurà el soroll ambient propi de l'afluència de públic general.

Informació pràctica

L'exposició "Amzònies. El futur ancestral" del CCCB estarà des del 13 de novembre del 2024 fins el 4 de maig del 2025.

Horaris per visitar l'exposició: de 10:00 a 20:00. L'horari de visita més tranquil és de 14:00 a 16:00.

Els dilluns el CCCB està tancat.

Les entrades es poden comprar al web i a les taquilles del CCCB.

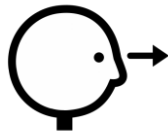
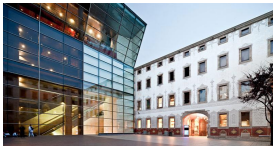
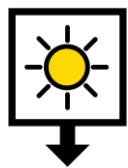
Consulta el preu de l'entrada, els descomptes i les gratuïtats.

Informacions sensorials

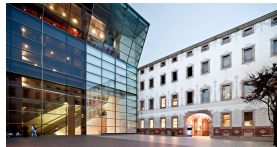
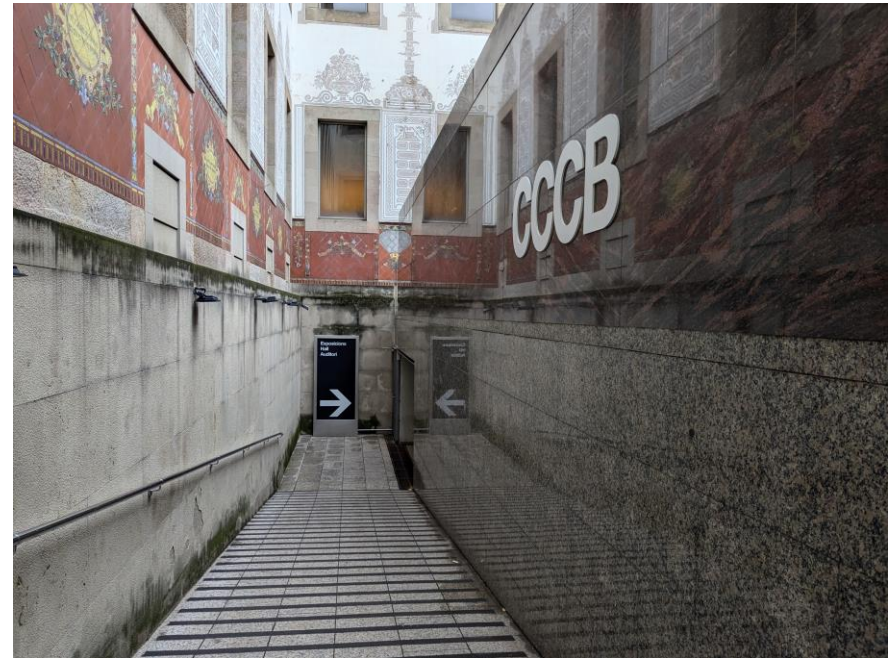
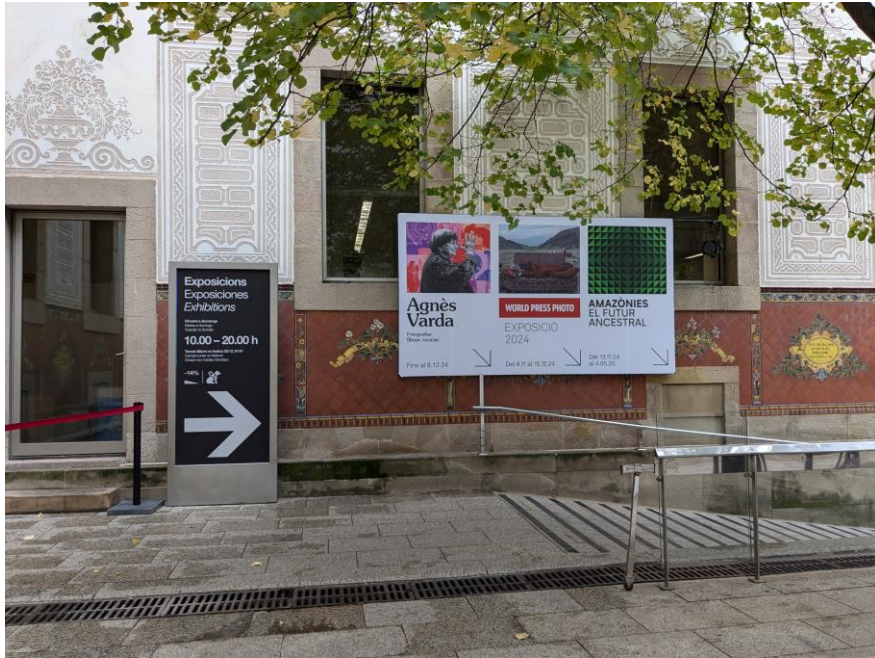
Al llarg del recorregut de la visita trobareu pantalles i altaveus que reproduïxen sons de la natura i d'animals, persones parlant, música, etc. A vegades aquests sons poden estar a un volum elevat, recomanem que porteu els vostres cascs de cancel·lació de soroll per si us calguessin.

Algunes obres de l'exposició es mostren sense protecció, però són per mirar-les, evitem tocar-les.

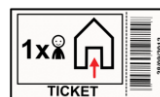
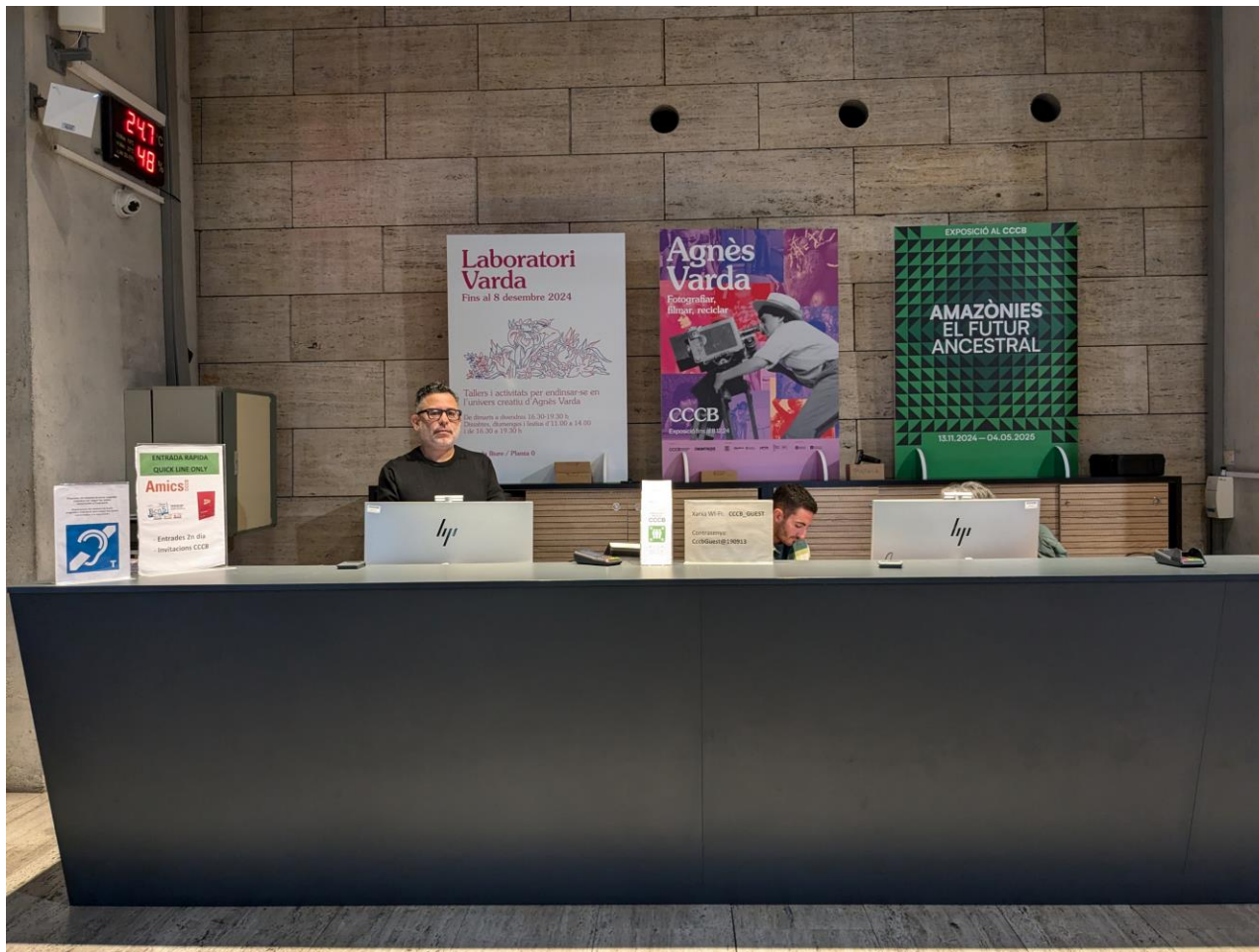
Una de les sales està ambientada amb perfum d'olors de l'Amazònia.



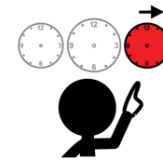
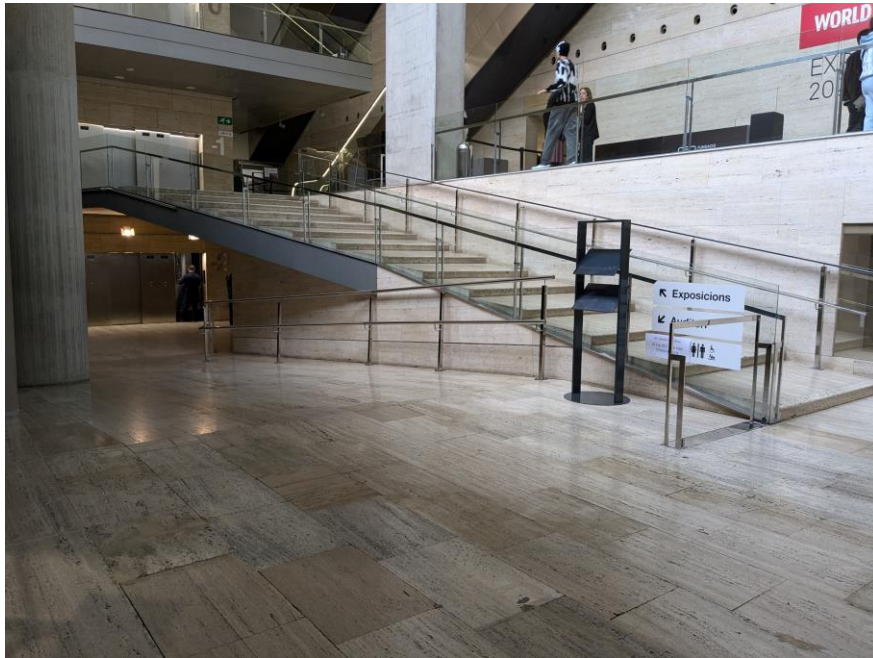
AVUI VAIG AL CCCB A VEURE L'EXPOSICIÓ AMAZONIES, EL FUTUR ANCESTRAL



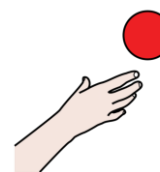
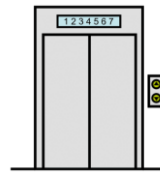
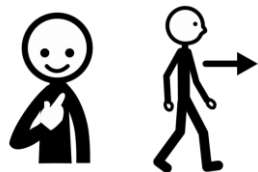
ENTRO AL CCCB SEGUINT LES FLETXES PER LA RAMPA



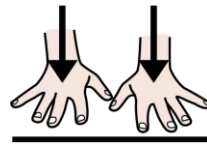
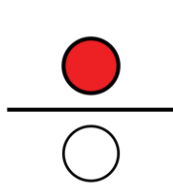
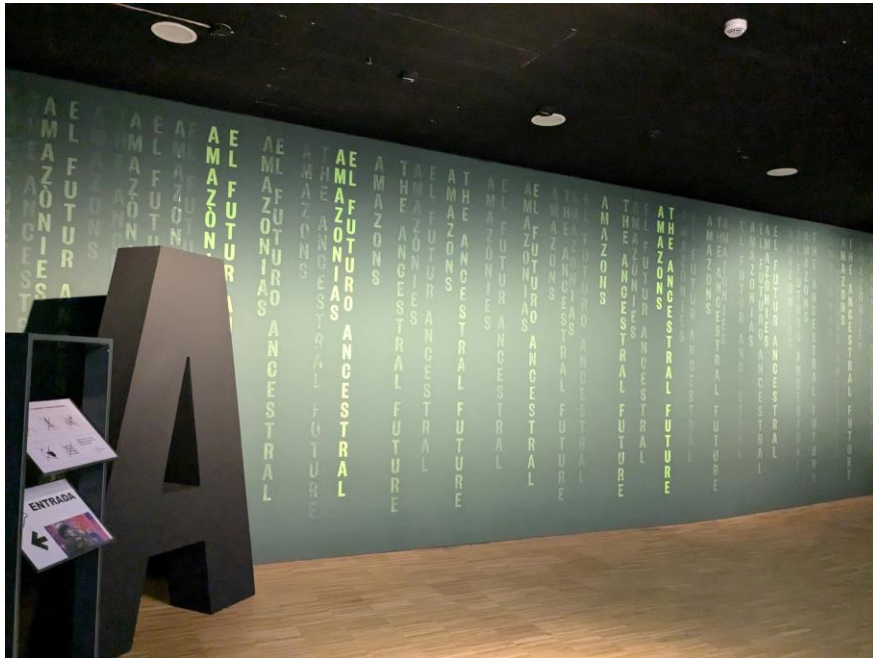
COMPRO LA MEVA ENTRADA A LA TAQUILLA



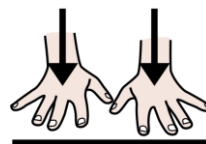
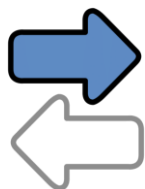
VAIG A L'EXPOSICIÓ PER LES ESCALES FIXES I DESPRÉS LES AUTOMÀTIQUES



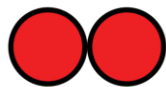
PUC ANAR A L'EXPOSICIÓ PER L'ASCENSOR DEMANANT PERMÍS A TAQUILLA



DALT DE LES ESCALES ESTÀ L'ENTRADA A L'EXPOSICIÓ



A LA DRETA DE LES ESCALES ESTAN LES TAQUILLES I ELS LAVABOS



AL COSTAT DELS LAVABOS HI HA UNA ZONA RELAXADA



RECORREGUT

1		EL MISSATGE DE LES ARRELS
2		UN ARBRE FET D'AIGUA
3		BONANCES VORACES
4		SOM UN TEIXIT



ENTRO A LA PRIMERA PART DE L'EXPOSICIÓ: EL MISSATGE DE LES ARRELS

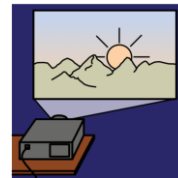
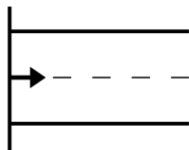


EL MISSATGE DE LES ARRELS
Una de les primeres formes de violència que la colonització va exercir sobre l'Amazònia es va manifestar mitjançant el llenguatge. Així, el concepte de *terra verge* de lany i el llenguatge. Així, el concepte de *terra verge* de lany i el llenguatge. Així, el concepte de *terra verge* de lany i el llenguatge.

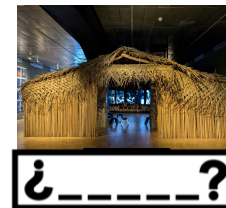
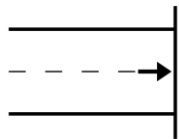
Durant més de cinc-cents anys, l'Amazònia ha estat víctima d'un maledicte interès que ha esborrat la rica memòria d'una població original que feia més de dos mil anys que en el territori. Investigacions contemporànies revelen que la regió és el resultat d'una relació intrínseca entre els habitants i la natura. L'any de ser un espai verge, l'Amazònia és un 'gran jardí' en el qual les interaccions entre divers vius i essers invertebrats són claus des de la seva creació fonamental per preservar-lo.

Els pobles indígenes han desenvolupat nombroses tecnologies adaptades als seus entorns, com ara el cultiu de plantes que ha contribuït a l'agrobiodiversitat, sistemes mèdics amb remeis i pràctiques de cura, justament amb formes d'art i música. Tanmateix, aquesta coneixement és classificat des de perspectives occidentals com a 'tradicional', és a dir, situat en una esfera diferent de la del saber científic.

Les cosmovisions indígenes, el passat reeixit per descobriments arqueològics recents, milers d'expressions culturals, sobretot, de dansa i teatre comunitari de la maloca, la complexitat d'un univers que va viure la primera ruptura de la seva continuïtat amb l'arribada de la colonització europea.



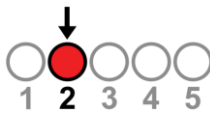
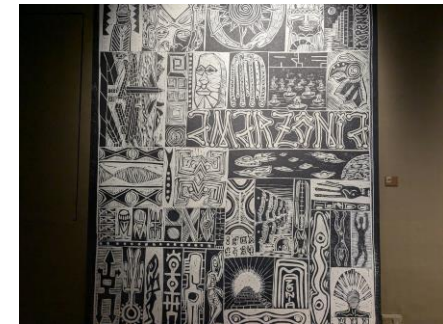
A L'INICI DE L'EXPOSICIÓ HI HA UNA PROJECCIÓ AMB VOLUM ALT



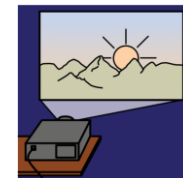
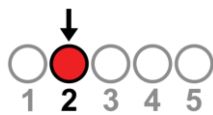
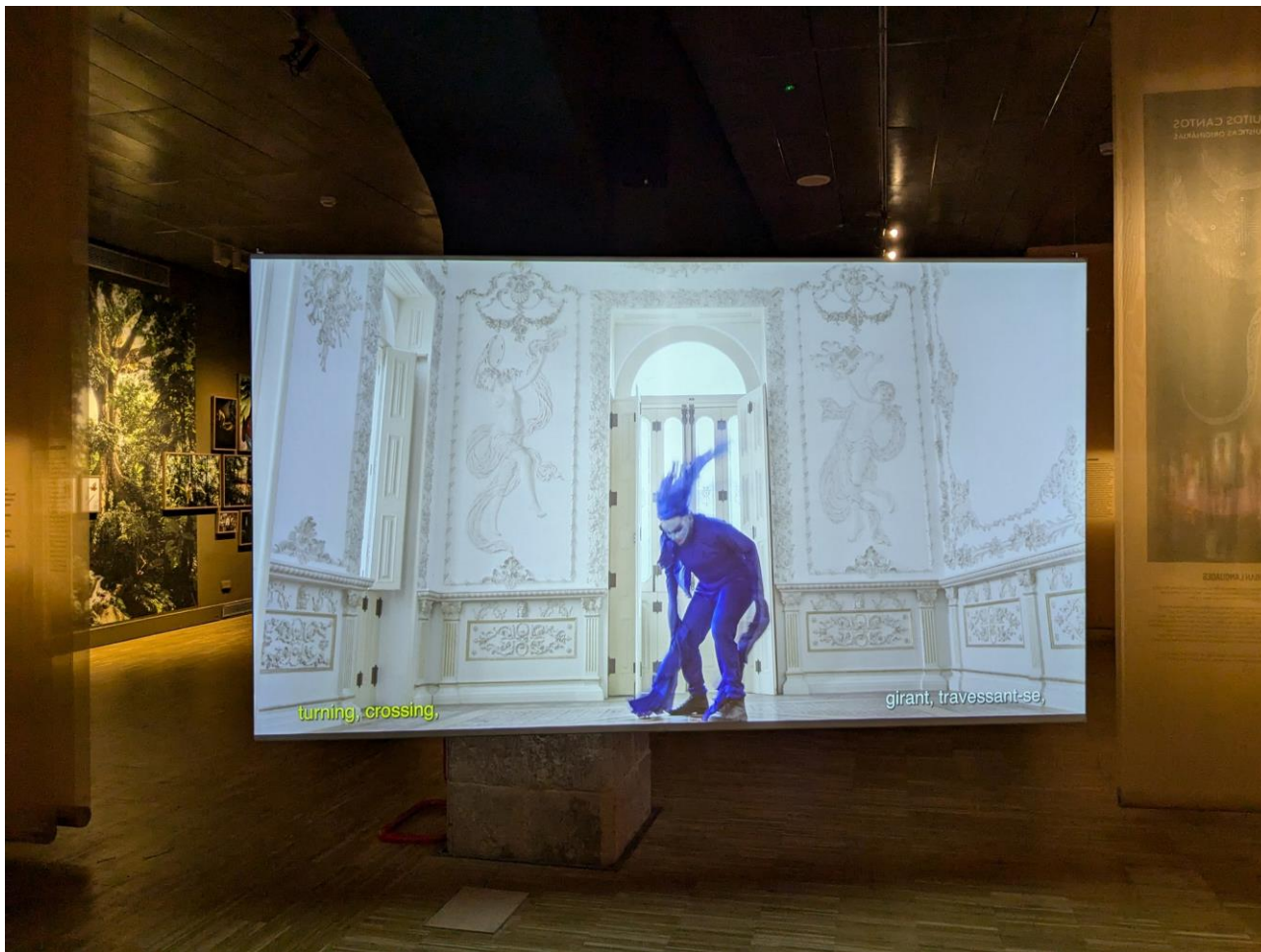
AL FINAL DE LA PRIMERA PART HI HA UNA CABANA QUE ES DIU MALOKA



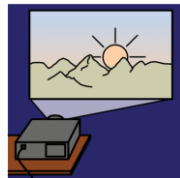
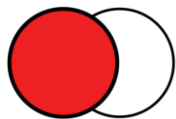
A LES SALES D'EXPOSICIÓ HI HA VÍDEOS I AURICULARS PER ESCOLTAR



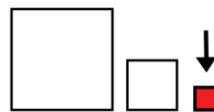
ENTRO A LA SEGONA PART DE L'EXPOSICIÓ: UN ARBRE FET D'AIGUA



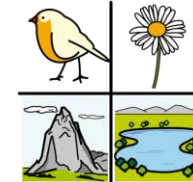
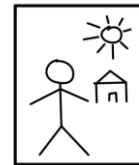
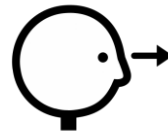
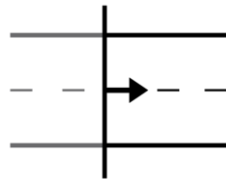
A LA SEGONA PART DE L'EXPOSICIÓ HI HA UNA PROJECCIÓ



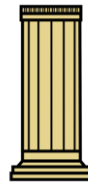
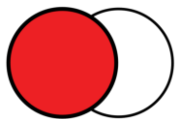
DAVANT DE LA PROJECCIÓ HI HA LA REPRESENTACIÓ D'UN BAR



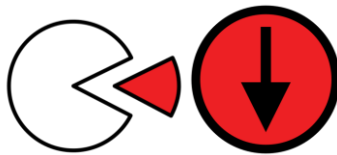
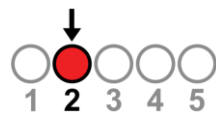
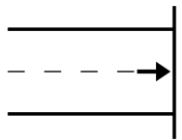
DESPRÉS DEL BAR HI HA UNA PETITA SALA DE CINE



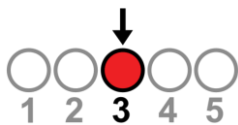
A CONTINUACIÓ DEL CINE VEIG DIBUIXOS DE LA NATURA



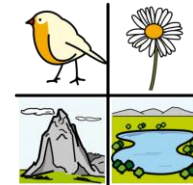
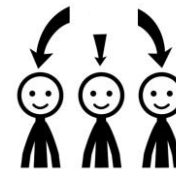
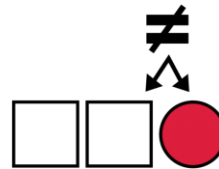
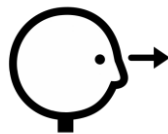
DAVANT DELS DIBUIXOS HI HA UNA COLUMNA AMB OLORES DE L'AMAZÒNIA



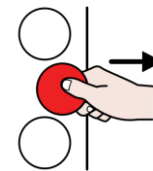
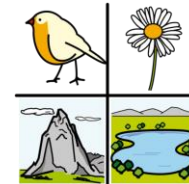
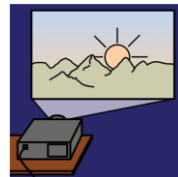
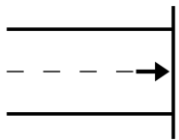
AL FINAL DE LA SEGONA PART HI HA ELS DEUS I ESPERITS DE LA NACIÓ UITOTO



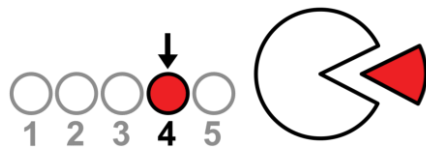
ENTRO A LA TERCERA PART DE L'EXPOSICIÓ: BONANCES VORACES



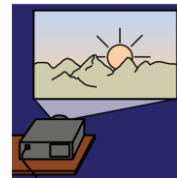
CAMINANT PER LA SALA VEIG ELS DIFERENTS RECURSOS NATURALS



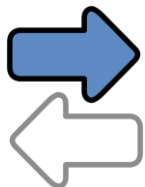
AL FINAL DE LA SALA HI HA UNA PROJECCIÓ SOBRE NATURA I EXPLOTACIÓ



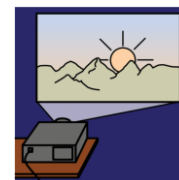
ENTRO A LA QUARTA PART DE L'EXPOSICIÓ: SOM UN TEIXIT



A L'ESQUERRA DE LA SALA ES PROJECTEN IMATGES DE FONGS



A LA DRETA DE LA SALA HI HA UNA PINTURA SOBRE SOMNIS INDÍGENES



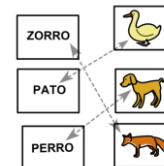
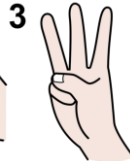
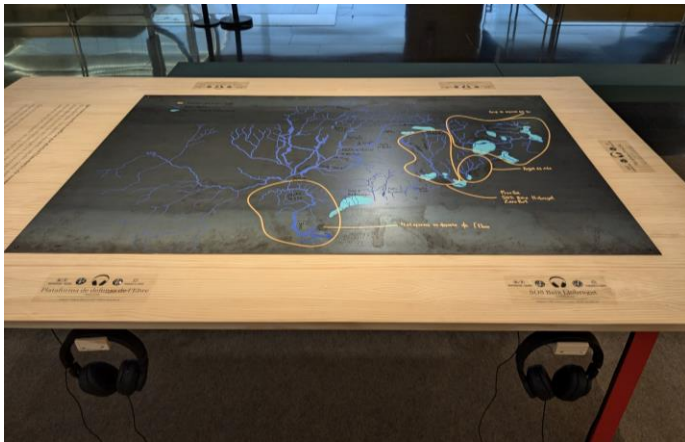
DESPRÉS DE LA PINTURA HI HA UNA PROJECCIÓ



AL SORTIR DE L'EXPOSICIÓ HI HA LA BIBLIOTECA



DESPRÉS DE LA BIBLIOTECA HI HA L'ESPAI DE MEDIACIÓ



A L'ESPAI DE MEDIACIÓ PUC FER TRES ACTIVITATS RELACIONADES AMB L'EXPOSICIÓ

Una producció de



El CCCB és un consorci de



Amb el suport de



I la col·laboració de



THE SENSE OF SILENCE



UNIVERSITAT POLITÈCNICA DE CATALUNYA BARCELONATECH



Més informació

cccb.org
#AmazoniesCCCB

Patrocinador inaugural



DOCUMENT ELABORAT PER

